

..:(391)295-30-45

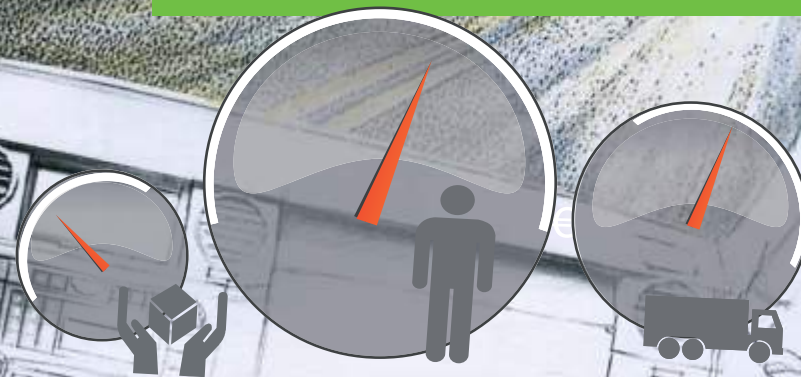
Индикаторы бережного обращения и
электронные регистраторы воздействий

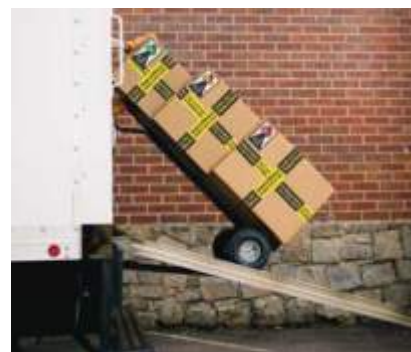
технологии сохранности

СИЛТЭК®

www.plomba24.ru

Эффективный инструмент управления
качеством груза в процессе обработки
и транспортировки







1.

	³				
	0,03	0,03 - 0,135	0,136 - 0,4	0,41 - 1,35	1,351
4,5	L30	L30	L35	L35	L47
5-11	L30	L35	L35	L47	L47
12-22	L35	L35	L47	L47	L55
23 - 45	L35	L47	L47	L55	L55
46-113	L47	L47	L55	L55	L65
114-453	L47	L47	L55	L65	L65
454-650	L55	L55	L65	L65	L75
651	L65	L65	L75	L75	L75

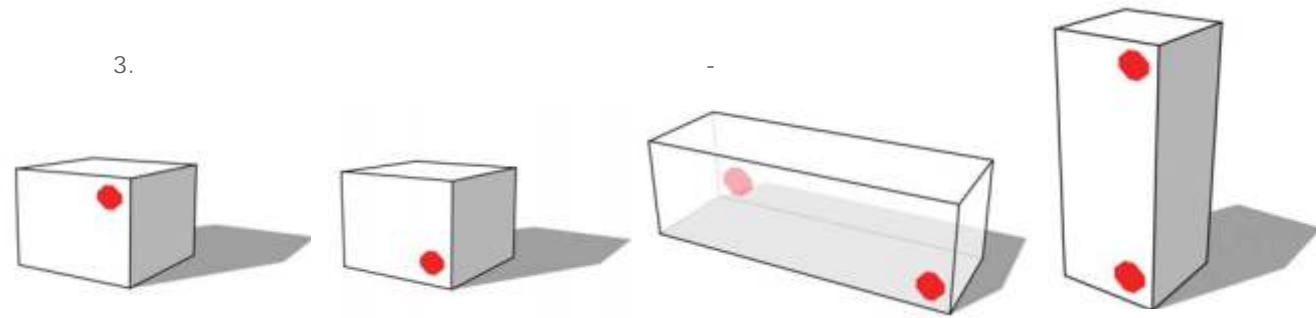
2.

	L65	L55	L47	L35	L30
45	-	30 - 48	30 - 60	60 - 91	91
45	15 - 30	20 - 40	30 - 48	-	-

1

2

2.



3.

30-60

2
2

2
113

L30
L35
L47
L55 (>113)

L47 ()
L55 (<113)
L65
L75

L55
L65
L75

L55
L65
L75



()



1.

2.

3.

30 35 47 55 65 75 85*
100G 75G 50G 37G 25G 15G 10G*

*



() ,



()

()



4.

50

75, 75, 75, D75	15G	76,2 – 153,4
65, 65, 65, D65	25G	101,6 – 203,2
!		
55, 55, 55, D55	37G	153,4 – 355,6
47, 47, 47, D47	50G	203,2 – 457,2
35, 35, 35, D35	75G	482,6 – 609,6
30, 30, 30, D30	100G	609,6 - 762

1

2

3

4.

5.

5.

	75 (15 G)
L65 (25 G)	
	65 (25 G)
L55 (37 G)	
	55 (37 G)
L47 (50 G)	
	47 (50 G)
L35 (75 G)	
	35 (75G)
L30 (100 G)	



() ,



2000 / 2000



2000



2000

2000 / 2000
()
135 ()
2000

2000 - ()
()
)
HH
VV
40 2000 0,5 20G
32 0,5G. 2000 0,5G.
0,5 16G



2000 / 2000

1. ... (...)
2. ... 1 ... 16.

2000

2000

HH, VV VH

» «



2000

2000

2.

2 «S» (SET)

«M»

(MODE)

3.

1.

(« »)

2.

« » ()

4

4

3.

4.

«M»

5.

« »

6.

«S»,

7.

«M»

8.

«S»

9.

10.

6 «

2000».

2000

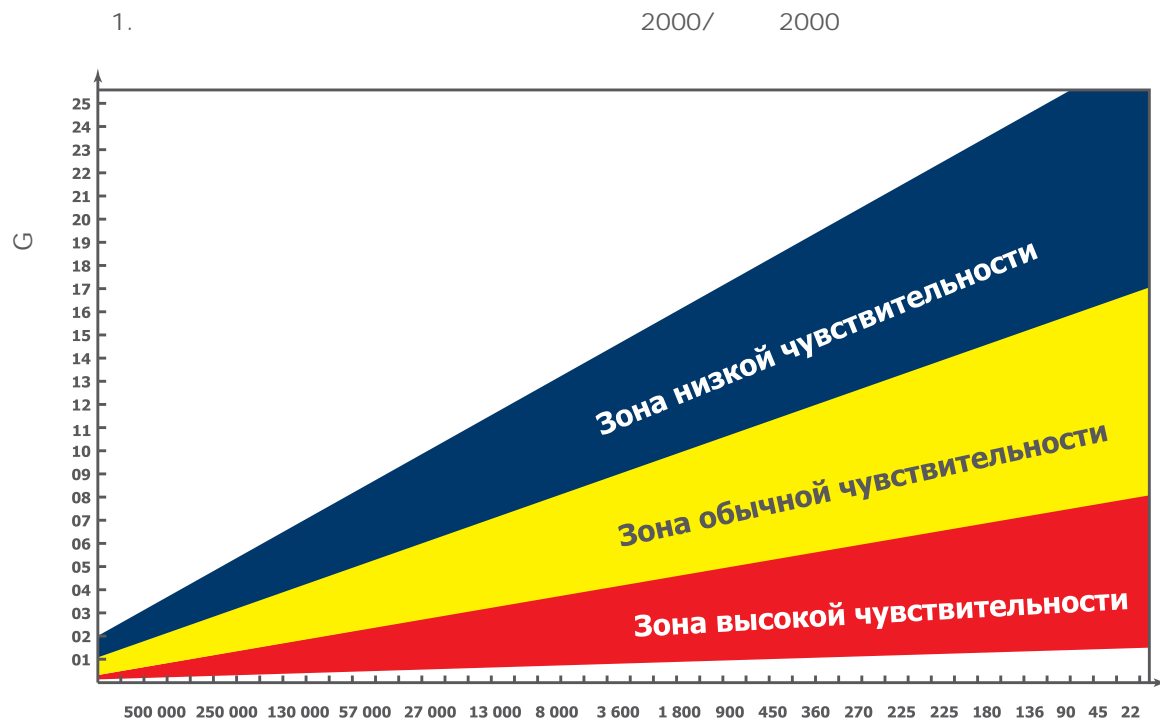
2000

1.

(2-4 « 2000» (2000) « »



80°



80°

80 ± 5°

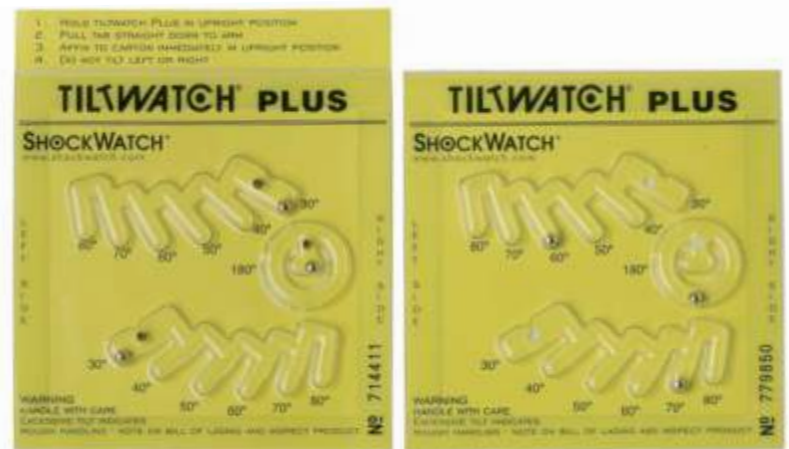
80°

2000 / 2000

VV, V	60



30° 80° 180°



30° 80° 180°

(30° 80° 180°)

30°, 40°, 50°, 60°, 70°, 80°.



2000 /

	97 97	45 28 4	60 64 24
		-25 +80	-40 +60
	6	-	-
	15G, 25G, 37G, 50G, 75G, 100G	10G, 15G, 25G, 37G, 50G, 75G, 100G, 150G	0,5 25G 0,5G
		-15%	
		1	
		1	
	50		
(,)	50	5 (100)	1

80

30 80 180

	75 60 5	118 118 6
		-40 +60
	7	6
	80	10 30 80, 180
		-5%
		1
		1
		100
(,)	100	50



1.

2.

(eTrak);

1.

2.

3.



298

870

eTrak.

248

15

14



208





1. - 1
2. 3.6 V - 2
3. USB (2) - 1
4. i-buttons - 1
5. CD - 1
6. i-buttons - 5
(START, STOP, DOWNLOAD, SETUP, CLOCK).
7. - 4
8. (1)
- 9.
- 10.
- 11.



():



2 (1 2).
298.

eTrak

GPS



Google.

298.

USB

().

i-buttons (

).

USB (

).

298 (.)

Windows XP, Vista

Windows 7.

i-button.

4

()



Модификации	ШокЛог 298	ШокЛог 248	ШокЛог 208
Температурный диапазон эксплуатации, °C	от -40 до + 85		
Размер, мм	123 x 78 x 55	84 x 84 x 55	
Вес (без батарей), г	515	445	
Батареи	2 x AA 3,6 V литиевая	1 x AA 3,6 V литиевая	
Время работы с литиевой батареей	не более 12 месяцев		
Материал корпуса	алюминий (пыле- и влагонепроницаемый)		
Диапазон ускорения, g	±1, ±3, ±10, ±30, ±100, ±200 (выбирается программно)	±10, ±30, ±100 (устанавливается производителем, выбирается при заказе)	
Частотный фильтр, Гц	10, 40, 90, 120 и 250 (выбирается программно)	40, 90 и 250 (устанавливается производителем, выбирается при заказе)	
Установка порогов готовности (пробуждения), предупреждений и тревоги, в % от диапазона измерений	5-95	-	
Интерфейс (подключение)	USB, i-buttons		
Измерение и запись внутренней температуры, °C	от -40 до +85		
Объем памяти, Мб	4	2	1
Количество критических событий	870	15 (первое и 14 наиболее опасных)	-
Частота тестирований в секунду при записи для построения диаграмм по каждой оси	4 096	512	-
Методы записи	<ul style="list-style-type: none"> - Построение диаграмм (критические события) - Запись по временным ячейкам (все максимальные значения в определенные временные интервалы) - Запись регулярных кратких отчетов - Создание общего отчета 		<ul style="list-style-type: none"> - Запись по временным ячейкам (все максимальные значения в определенные временные интервалы) - Создание общего отчета